

MOVER-BOX

Idéal pour le self-stockage et pour les déménageurs!



Le Mover-Box breveté offre une protection optimale contre les dégâts du feu et des eaux. L'usage d'un cadenas permet si nécessaire de le stocker à l'extérieur en toute sécurité.



Mover-Box

Mover-Box:

- résistants au feu et à l'eau
- jusqu'à 1000 kg de charge utile pour une superposition sur 4 niveaux
- manutention par chariot élévateur, grue ou transpalette



Mover-Box pour stockage



Chargement de Mover-Box



Mover-Box chez un déménageur

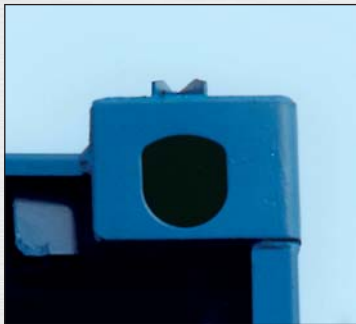
Contactez-nous

Téléfon: +43 2236 601-0

E-Mail: ctx@containex.com

MOVER-BOX

Des solutions techniques convaincantes!



Crochets pour grue



Mover-Box superposés



Bandes anti-feu



Passages de fourches compatibles pour transpalette



Porte avec joint en caoutchouc et barre de fermeture galvanisée

Couleur¹:

RAL 5010	Bleu gentiane	
RAL 7032	Gris silex	
RAL 7035	Gris clair	
RAL 9002	Blanc gris	
RAL 9010	Blanc pur	

¹ autres couleurs sur demande

Test au feu:

Les tests menés par l'institut autrichien pour les techniques de protection incendie et la recherche sur la sécurité ont montré que tout feu démarré dans un Mover-Box fermé s'éteint en quelques minutes. Grâce aux bandes anti-feu, l'incendie ne peut pas s'étendre à d'autres conteneurs.

Dimensions (mm) et poids (kg):

Modèle	extérieur			intérieur			poids	capacité (m ³)
	longueur	largeur	hauteur	longueur	largeur	hauteur		
Mover-Box	2.200	1.600	2.445	2.040	1.510	2.120	450	7

Plus de détails: www.containex.com et descriptif technique; sous réserve de modification

Contactez-nous

Telefon: +43 2236 601-0

E-Mail: ctx@containex.com